

فروشگاه ، بزرگترین سایت تخصصی معماری

جهت مشاهده آموزش نرم افزارهای معماری از صفر تا ۱۰۰ با زبان فارسی و با

کمترین هزینه [اینجا](#) را کلیک کنید.

جهت مشاهده نقشه ها ، پایان نامه و طرح های نهایی آماده معماری جهت کانسپت

گرفتن و یا تحویل پروژه [اینجا](#) را کلیک کنید.

جهت مشاهده مقالات ، رسالات و مطالعات نهایی آماده معماری جهت تحویل

پروژه [اینجا](#) را کلیک کنید.

بزرگترین سایت تخصصی معماری WWW.CADYAR.COM

جهت عضویت در کانال ما در تلگرام کافیسیت روی عکس زیر کلیک کنید.

برای انجام پروژه های عمران و معماری با ما تماس بگیرید.

۰۹۹۰۷۵۳۰۹۲۰



آیدی تلگرام

<https://t.me/Cadyar60>

آیدی تلگرام

<https://t.me/Cadyarmemar>

ایمیل

Vrya.cadyar@gmail.com

جهت مشاهده مطالب زیر به صورت رایگان کافیسیت روی لینک روبرو عنوان موردنظر کلیک کنید

[HTTP://WWW.CADYAR.COM/?CAT=473](http://WWW.CADYAR.COM/?CAT=473)

دانلود رایگان کتب معماری

[HTTP://WWW.CADYAR.COM/?CAT=262](http://WWW.CADYAR.COM/?CAT=262)

آموزش رایگان پست پروداکشن در معماری

[HTTP://WWW.CADYAR.COM/?CAT=1377](http://WWW.CADYAR.COM/?CAT=1377)

دانلود رایگان مقالات معماری

[HTTP://WWW.CADYAR.COM/?CAT=206](http://www.cadyar.com/?cat=206)

دانلود رایگان نقشه های معماری

[HTTP://WWW.CADYAR.COM/?CAT=1300](http://www.cadyar.com/?cat=1300)

دانلود رایگان رساله و مطالعات معماری

[HTTP://WWW.CADYAR.COM/?CAT=283](http://www.cadyar.com/?cat=283)

آموزش رایگان نرم افزار های معماری

جهت مشاهده مطالب کاربران مهمان که مطالب خود را به صورت رایگان و یا در قبال هزینه به اشتراک گذاشته اند در سایت کدیاری [اینجا](#) کلیک کنید.

شما نیز میتوانید مطالب خود را در سایت کدیاری به اشتراک بگذارید تا بدون هیچ هزینه ای صاحب شغل دوم شوید. جهت اشتراک گذاشتن مطالب خود [اینجا](#) را کلیک کنید.

جهت دریافت هرگونه رساله و مطالعات معماری با قیمت پایین با ما تماس بگیرید.

۰۹۹۰۷۵۳۰۹۲۰

قسمتی از مطالعات طراحی خوابگاه در ۱۷ صفحه در قالب ورد همراه با پاورپوینت ۸۶ اسلاید زیبا و تمامی نقشه های معماری در قالب اتوکد (۲۰۰۴ dwg) :

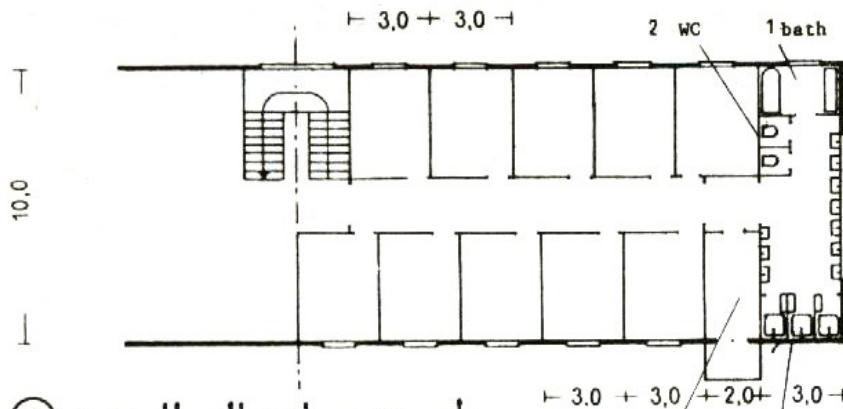
خوابگاه شبانه روزی دانشجویان دانشگاه

خصوصیت تجرد بوسیله اطاق با تخت های انفرادی و دیگر وسایل اشتراکی ایجاد می شود. تعداد مناسب تقریباً ۷۰-۹۰ دانشجوی در واحدهای ۱۵-۱۲ نفری می باشد. ساختمان های چند طبقه اقتصادی تر از بلوک یا غرفه ای بوده و نوع آن برای تاسیسات خیلی بزرگ مناسب است.

احتیاجات لازم

اطاق‌های انفرادی با میز ۹-۱۵ مترمربع.

مساحت لازم برای هر دانشجو در یک واحد ۱۰-۱۵ اطاق انفرادی:



طرح‌بندی ساده با اتصال تخت
خواب و اطاق شستشو در انتهای
کریدور مقیاس ۱:۴۰۰
سه تادوش اطاق لباس
با بالکن
کریدور

اتاق معمولی کوچک

مترمربع ۰/۸-۱/۲

آشپزخانه تهیه چای

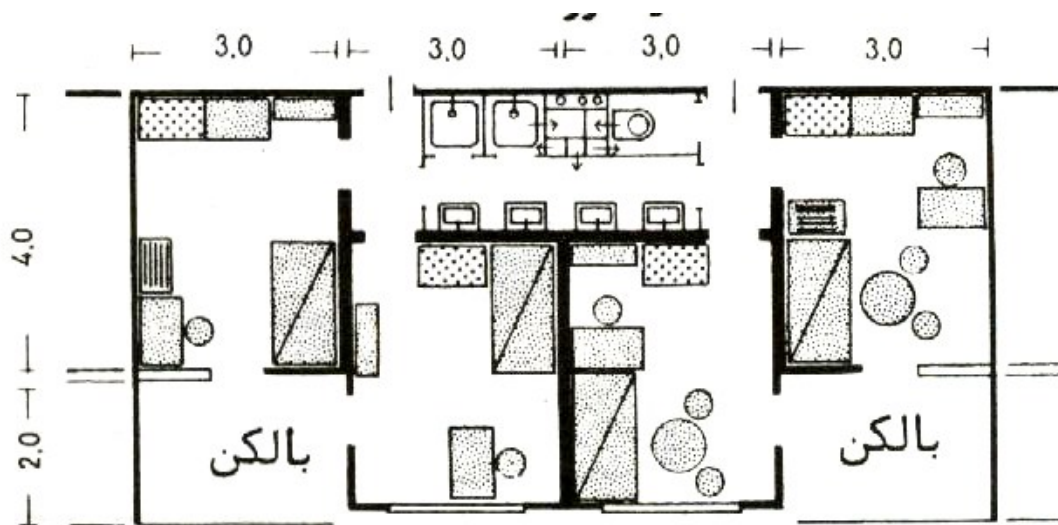
مترمربع ۰/۵-۰/۷

دوش

مترمربع ۰/۳-۰/۴

توالی

مترمربع ۰/۴-۰/۵



یک گروه اتاق های ۴ شاگردی در اطراف حمام داخلی با ۴ وان و ۲ دوشروا توالی . بالکن بین دو اتاق مشترک است .

Sc. 1:200

۰/۲-۰/۳ مترمربع اتاق مفید (تمیزسازی و غیر)

مجموعاً ۲/۶-۳/۷ مترمربع

مساحت لازم برای هر دانشجو مشترک برای تمام گروه :

اتاق معمولی بزرگ ۰/۹-۱/۲ مترمربع

کتابخانه، اتاق قرائت و ... ۱/۴-۱/۸ مترمربع

اتاق بازی داخلی ۰/۲-۰/۴ مترمربع

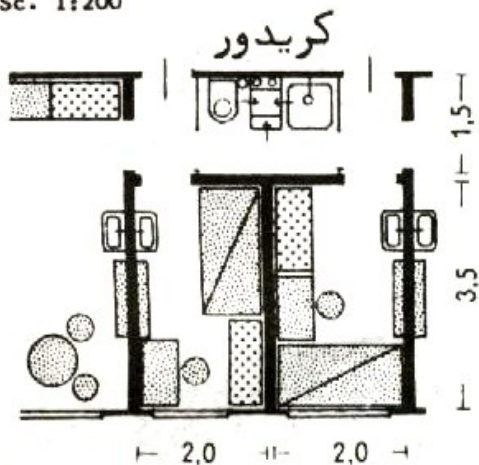
اتاق تفریحات و سرگرمی ۰/۲-۰/۴ مترمربع

مجموعاً ۱/۷-۳/۸ مترمربع

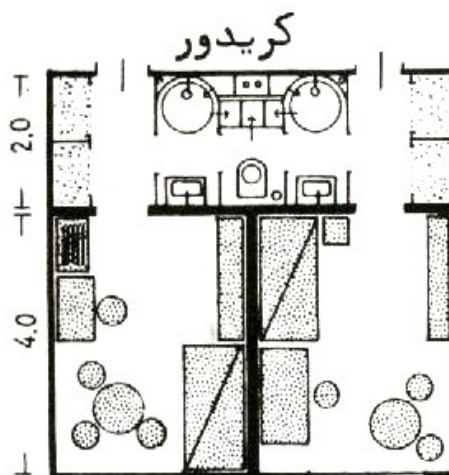
مهم آن است که اتاق عمومی در محل تلاقی سیرکولاسیون واقع شده باشد.

يك آشپزخانه تهيه چاي با فضاي غذاخوري كه دانشجويان بتوانند غذاي خودشان را تهيه كنند، بايد باشد و آن را مي‌توان مجاور اتاق عمومي يا يك اجاق گرم براي ۶-۴ دانشجو با ميزكار (ضد اسيد و ضد حرارت)، محل ظرفشويي، قفسه ظروف چيني و وسايل لازم و انبار اغذيه هوا دار براي هر دانشجو، يخچال، محل جارو و واحد آشغال ريز ساخت. رخشوخانه را بايد به اندازه‌اي ساخت كه مورد استفاده دانشجويان دو واحد ۱۵-۱۰ نوري شبانه‌روزي قرار گيرد.

Sc. 1:200



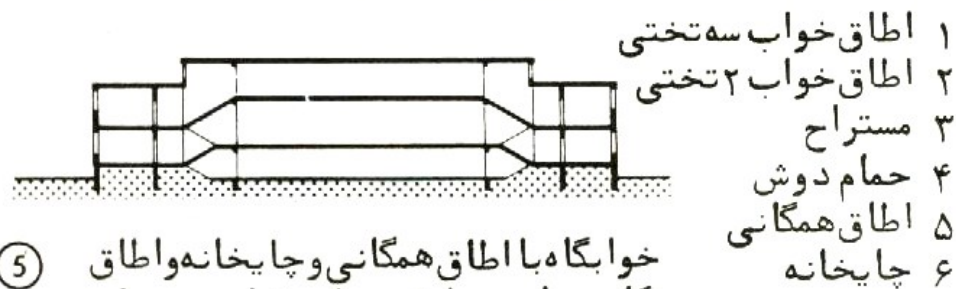
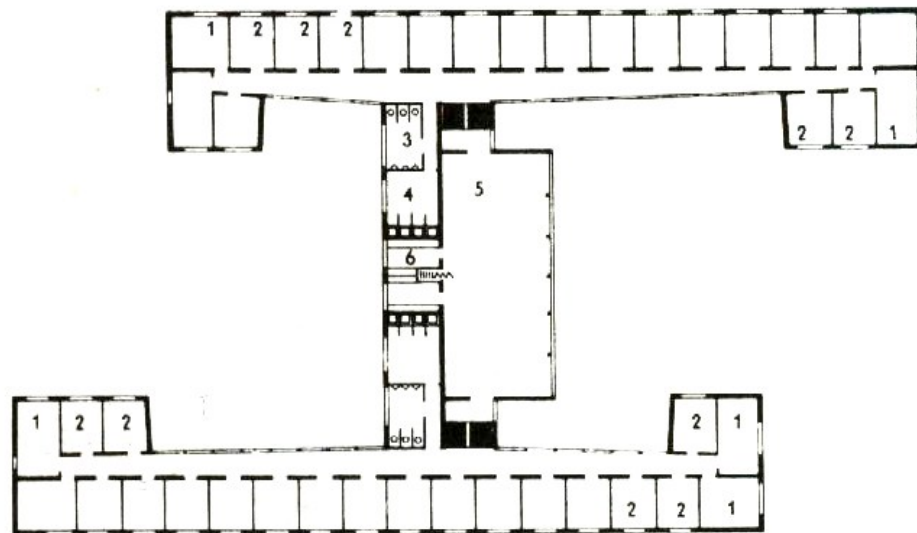
③ ۴ اتاق کنار هم بادوشرو
توالت اشتراكي و وان در هر
اتاق مقياس ۱:۲۰۰



④ ۲ اتاق هريك با حمام
دوشرو كمدمجهز با توالت
مشترک مقياس ۱:۲۰۰

اتاق شستشو:

۱. دوش با وان پاشویی برای آن ۸-۴ نفر؛



⑤ خوابگاه با اتاق همگانی و چایخانه و اتاق کارمندان در طبقه وسط مقیاس ۱:۸۰۰ آرشیفتک نویفرت

۲. سه وان در اتاقک برای تمام واحد؛

۳. يك تواليت + آبريزگاه براي ۱۰-۶ دانشجويي مذكر؛

۴. يك تواليت براي ۸-۶ دانشجويي مونث.

وسایل اصلي

يك نظافتچي تمام وقت براي ۲۴-۲۰ اتاق دانشجويان شامل چایخانه، اتاق عمومي، دوش و

هر طبقه احتياج به يك اتاق قفلدار براي وسايل تميزسازي، مصرف و ...، ميز متحرك براي حمل آنها و (در جايي كه بكار مي رود) حفره لباسشويي دارد. گاراژ براي ماشين آشغالبر،

اسکوٹر، موتورسیکلت و غیره لازم است. اتاق باربرها را می‌توان با مغازه احتیاجات دانشجویان و پست و وسایل رختشویخانه و تلفن مشترک کرد. یک سیستم رنگ و شبکه بلندگوها برای انتقال پیام با مشارکت سیستم تلفن بکار می‌رود.

طرح‌بندی

ترتیب تک‌ردیفی: پهنای ساختمان ۰/۵ متر، اتاق ۳/۵ متر و کریدور ۱/۵ متر.

ترتیب دوردیفی: پهنای ساختمان ۱۰ متر، ۲ متر اتاق هر کدام ۳/۵ متر و کریدور ۲ متر.

جهت دریافت هرگونه رساله و مطالعات معماری با قیمت پایین با ما تماس بگیرید.

۰۹۹۰۷۵۳۰۹۲۰