

فروشگاه ، بزرگترین سایت تخصصی معماری

جهت مشاهده آموزش نرم افزارهای معماری از صفر تا ۱۰۰ با زبان فارسی و با

کمترین هزینه [اینجا](#) را کلیک کنید.

جهت مشاهده نقشه ها ، پایان نامه و طرح های نهایی آماده معماری جهت کانسپت

گرفتن و یا تحویل پروژه [اینجا](#) را کلیک کنید.

جهت مشاهده مقالات ، رسالات و مطالعات نهایی آماده معماری جهت تحویل

پروژه [اینجا](#) را کلیک کنید.

بزرگترین سایت تخصصی معماری WWW.CADYAR.COM

جهت عضویت در کانال ما در تلگرام کافیسیت روی عکس زیر کلیک کنید.

برای انجام پروژه های عمران و معماری با ما تماس بگیرید.

۰۹۹۰۷۵۳۰۹۲۰



آیدی تلگرام

<https://t.me/Cadyar60>

آیدی تلگرام

<https://t.me/Cadyarmemar>

ایمیل

Vrya.cadyar@gmail.com

جهت مشاهده مطالب زیر به صورت رایگان کافیسیت روی لینک روبرو عنوان موردنظر کلیک کنید

[HTTP://WWW.CADYAR.COM/?CAT=473](http://WWW.CADYAR.COM/?CAT=473)

دانلود رایگان کتب معماری

[HTTP://WWW.CADYAR.COM/?CAT=262](http://WWW.CADYAR.COM/?CAT=262)

آموزش رایگان پست پروداکشن در معماری

[HTTP://WWW.CADYAR.COM/?CAT=1377](http://WWW.CADYAR.COM/?CAT=1377)

دانلود رایگان مقالات معماری

[HTTP://WWW.CADYAR.COM/?CAT=206](http://www.cadyar.com/?cat=206)

دانلود رایگان نقشه های معماری

[HTTP://WWW.CADYAR.COM/?CAT=1300](http://www.cadyar.com/?cat=1300)

دانلود رایگان رساله و مطالعات معماری

[HTTP://WWW.CADYAR.COM/?CAT=283](http://www.cadyar.com/?cat=283)

آموزش رایگان نرم افزار های معماری

جهت مشاهده مطالب کاربران مهمان که مطالب خود را به صورت رایگان و یا در قبال هزینه به اشتراک

گذاشته اند در سایت کدیار [اینجا](#) کلیک کنید.

شما نیز میتوانید مطالب خود را در سایت کدیار به اشتراک بگذارید تا بدون هیچ هزینه ای صاحب شغل دوم شوید.

جهت اشتراک گذاشتن مطالب خود [اینجا](#) را کلیک کنید.

جهت دریافت هرگونه رساله و مطالعات معماری با
قیمت پایین با ما تماس بگیرید.

۰۹۹۰۷۵۳۰۹۲۰

**چکیده مطالب رساله ساختمان پزشکان در
۷۰ صفحه در قالب ورد:**

این بخش به بررسی عملکرد درساختمان پزشکیان به عبارتی شناسایی

فضاها و زیرفضاهای موجود و تجهیزات مورد نیاز و علاوه بر آن به معرفی فضای فیزیکی و شرایط محیطی می پردازد. همچنین نحوه ارائه خدمات پزشکی به بیماران و تاثیر رنگ، نور، مصالح و... را مورد بررسی قرار می دهد.

ساختمان پزشکیان

ساختمان یا مجتمع پزشکیان به مجموعه ای از مطب های پزشکی اطلاق می گردد که هر پزشک بطور مستقل به معاینه و مداوای بیماران می پردازد و ساختمان پزشکیان موسسه پزشکی محسوب نمی گردد. (تبصره ۲ از ماده ۲ خدمات بهداشتی و درمانی)



ساختمان پزشکیان واقع در بابل

تبدیره ۳: بکاربردن
عناوینی
مانند در مانگاه
کلینیک، پلی
کلینیک، موسسه
پزشکی برای
ساختمان و مجتمع
پزشکان ممنوع می
باشد



تبصره ۴: تابلوی
کلیه پزشکان شاغل
در این گونه مجموعه
هاباید برابرضوابط
سازمان نظام پزشکی
جمهوری اسلامی
در محل مناسب
و در معرض دید نصب
گردد.

مشخصات
ساختمان
و خدمات
مهندسی: (۱)

۱- دیوارهای
بیرونی:

دیوارهای
بیرونی باید با
دوام و مقاوم در
برابر شرایط جوی-
ارزان ساخته- قائم
یا راست بوده و در
صورت افزایش
ارتفاع و
اندازه ی کافی
قدرت توان لازم
را دارا باشد.



۲-طوری عایق بندی شوند که حداقل تبادل گرمایی و سرمای را با محیط بیرون نداشته باشد.

۲- دیوارهای داخلی:

۱- می با یست صاف و صیقلی به رنگ روشن و قابل شستشو باشد.

۲- اطراف دیوارهای شستشویی تا ارتفاع سانتیمتر با سنگ یا کاشی پوشیده شود.

۳- پوشش بدنه ی دیوار های اتاق تزریقات، پانسمان، سرویس های بهداشتی، می با یست از کف تا زیر سقف از جنس کاشی یا سنگ باشد.

۴- دیوارها بهتر است دارای خاصیت ضد صدا باشد.

۵- پوشش دیوارها لازم است تا ارتفاع ۱,۸۰ متر از کف و یا بیشتر از سایر مصالح قابل شستشو و مقاوم به رطوبت ساخته شود باید صاف و صیقلی و بدون درز و شکاف بوده و کاملاً چسبیده به دیوار باشد به



دیوارهای داخلی (نمونه ای از سنگ و دیوارهای داخلی)



دیوارهای داخلی (پوشش بدنه دیوار اتاق تزریقات)



کف (پوشش کف و دیوارها ی داخلی



؟ ۴-۱ پنجره (ساختمان پزشکان ترنج واقع درنوشهر

طوری که مانع لانه گیری حشرات خانگی در پشت آن شود.

۶- دیوار محل نصب دستشویی در اتاق معاینه و اطراف دستشویی کاشیکاری گردد.

۱- کف ساختمان می بایست از جنس مقاوم و مواد قابل شستشو و دارای کفشوی باشد.

۲- سطوح هر طبقه باید همپتراز و یکنواخت و بدون پله پله باشد.

۳- کف کلیه اتاق ها، راهروها، وانباری بایستی سالم، صاف، بدون درز و شکاف و از جنس قابل شستشو و غیر قابل نفوذ آب باشد.

۴- پنجره :

دارای چشم انداز به سمت خارج باشد.

۲- اندازه آنها به صورتی باشد تا حداکثر جریان هوا از آن عبور کند و درعین حال اتاق را از پرتو نور اضافی حفظ کند.

۳- پنجره های توالی دارای شیشه

های تیره رنگ
باشد.
۵-در:

در ازجنس مقاوم
،سالم،بدون ترک
خوردگی وشکستگی
وزنگ زدگی بوده
قابل شستشو ومقاوم
در آتش باشد.۲-
درهای دوطرفه که
دارای ورودو خروج
همزمان هستند
باید ازشیشه
باشند.



؟ ۴-۲ پنجره (ساختمان پزشکان ترنج ۳ واقع درنوشهر

۶-لوله کشی:
آب مصرفی باید
مورد تایید مقامات
بهداشتی
باشد. هدایت
وتخلیه هرگونه
فاضلاب وپساب تصفیه
نشده این اماکن به
معابر وجوی وانهار
عمومی اکیدا ممنوع
است.

۷-مصالح:
عناصر وموادى که
در احداث بنای
ساختمان بکار
میرود بتون، فولاد،
سنگ بنا
،آلومینیوم،پلاستی
ک.

۸-خدمات مهندسی :



مطب بایستی دارای
گر مایش و سـر مایش
مناسب بهداشتی باشد.
در فصل گرما حداکثر
درجه حرارت داخل
اماکن نباید بیشتر از
۳۰ درجه سانتیگراد
باشد.

به منظور پیشگیری
از خطرات احتمالی آتش
سوزی باید کپسول
ضد حریق به تعداد
کافی در محل مناسب
نصب و آماده بهره
برداری باشد.

۹- برق:

منبع برق اضطراری
خصوصاً برای
رادیولوژی
، آزمایشگاه
، دندانپزشکی
و... ضروری است.

۱۰- روشنایی:

شدت نور طبیعی یا
مصنوعی باید به
نحوی باشد که موجب
آزار و خستگی چشم
نگردد و خیره کننده
وزننده نباشد.

۱۰- تهویه:

نباید جریان هوا
یا وزش باد ایجاد
کند. حداقل تغییر
درجه حرارت
را ایجاد نماید.

۳- هوایی که از اتاق
خارج می شود نباید

دردیگر نواحی اتاق
گردش کند.

۱-۱۳ استفاده از رنگ در دیوارهای خارجی (ساختمان پزشکان ترنج
۳ واقع در نوشهر)



۱۳-رنگ:

رنگ آمیزی های
خارجی ساختمان
پزشکان ضمن محافظت
ساختمان در مقابل
تاثیرات جوی
آلودگی
، سایش، فرسایش، رشد
باکتریها ، باید
موجب سرور و شادی
مراجعان شود.

رنگ سطوح پیاده
رو و ماشین رو باید
ازنوع روشن باشد.
درآب و هوای گرم
نیاز به رنگ های
آرام

(خاکستری، سبز، آبی
روشن) است و در آب
و هوای سرد رنگ های
تند (زرد ، نارنجی
، قرمز) کاربرد
دارند.

به کار بردن رنگ
های خاکستری
روشن، قرمز
، نارنجی، سفید
درهال
اصلی، اتاق های
انتظار و راهروها
سبب خوشنودی و بشاش
بودن مراجعان می
شوند.



به کارگیری رنگ های نارنجی و زرد در اتاق های مشاوره و مصاحبه موجب ایجاد صمیمیت ، یکرنگی ، میل ، رغبت و آمادگی می شود .

دربخش مهندسی ، تعمیرات و نگهداری از رنگ های آبی و خاکستری روشن استفاده می شود .
تقابل و تبادل رنگ های قرمز و نارنجی و زرد ، فعالیت فیزیکی را تحریک می کند .

بیمارانی که در قسمت رادیولوژی بسر میبرند ، بامشاهده ی رنگ های

خاکستری متمایل به سبز یا آبی روشن احساس آرامش بیشتری می کنند .
رنگ قرمز سیستم عصبی را تحریک می کند و در نتیجه موجب افزایش ضربان قلب ، فشار خون و تعداد تنفس می شود ولی رنگ آبی اثر مخالف دارد .

رنگ های روشن و ملایم در روی دیوار اتاق ها موجب می شود اندازه ی اتاق بزرگتر جلوه کند و بالعکس استفاده از رنگ

های تیره سبب می شود تا اتاق ها کوچک به نظر آیند. اگر شدت رنگ سقف اتاق ها نسبت به رنگ دیوارها زیادتر باشد اندازه ی سقف بلندتر به نظر می آیند.

۱۴- سرویس _ نمونه ای از يك سرویس بهداشتی

۱۴- سرویس بهداشتی :

وضع و تعداد دستشویی بهداشتی و متناسب باشد. اتاق معاینه و اتاق تزریقات بایست دارای دستشویی مناسب باشد.



دستشویی می بایست مجهز به آب سرد و گرم باشد. برای ضد عفونی کف و وسایل از مواد مناسب گندزدایی استفاده گردد.

۱۷- تجهیزات :

در صورت انجام واکسیناسیون داشتن یخچال

الزامی است .

وجود اتوکلاو در صورت انجام پانسمان و سایر خدمات پزشکی مجاز مورد احتیاج است.

ساختمان پزشکان :

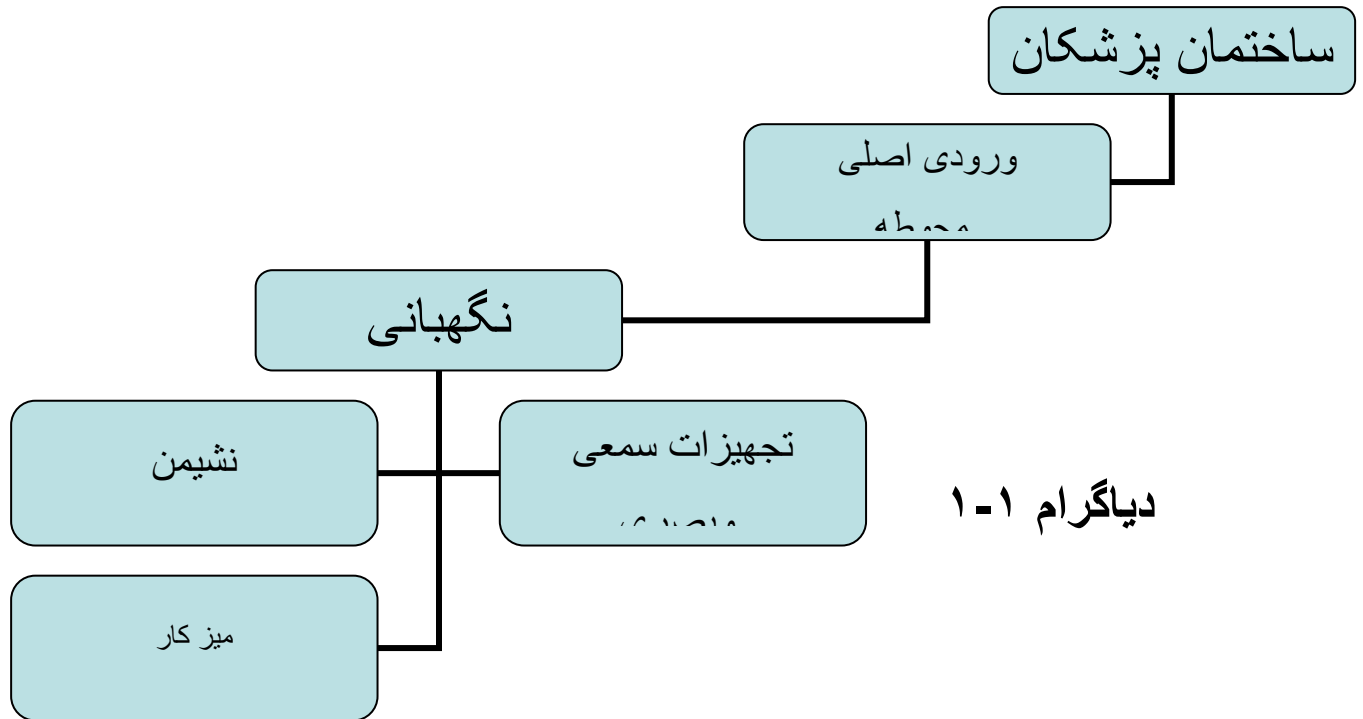
۱- ورودی اصلی محوطه :

۱-۱- نگهبانی :

فضای فیزیکی و شرایط محیطی :

باید مسقف و سرپوشیده و در مقابل باد و باران و... مقاوم

باشد .



فضای مورد نیاز برای استراحت و کارکردن پرسنل را داشته باشد .



در معرض دید و دسترسی آسان شامل اتاق نگهبانی، نشیمن، میز کار، تجهیزات لازم (کامپیوتر، تلفن، فکس و پرینتر، و تجهیزات سمعی و بصری) و درجه ای برای ارتباط با

مراجعه داشتم —
باشد.

نمونه از ورودی‌های - محوطه و نگهداری (بیمارستان حجازی، تهران)

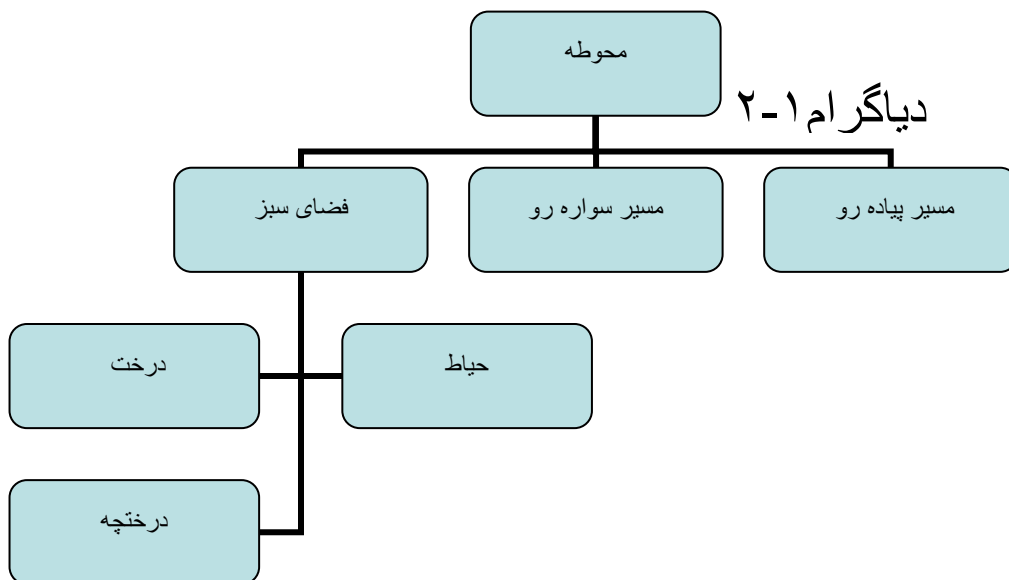
۱-۲- محوطه:

۱-۲-۱- مسیر

پیاده رو:

مسیر پیاده رو به صورت مستقیم در بین نواحی که عبور و مرور در آنجا به صورت معمول وجود دارد، ساخته می شود.

۲- اگر مسیر پیاده بارنگ سبز پوشیده شود، شفافیت و درخشندگی ناشی از برخورد نور آفتاب با سطح پیاده رو را کاهش می دهد.



۱-۲-۲-مسیر سواره رو:

مسیر ماشین رو باید بین در ورودی اصلی و سایر ورودی ها مانند رادیولوژی و آزمایشگاه و محل توقف اتومبیل های شخصی قرار گیرد.



مسیر سواره رو (بیمارستان دکتر حجازی، تهران)

۱-۲-۳- فضای

سبز

باید به نحوی مورد توجه و مراقبت قرار گیرد که محیط شادابی برای بیماران و سایر مراجعان به ساختمان بوجود آورد.

۱-۲-۳-۱-حیاط:

بعضی از قسمت ها مثل واحدهای تشخیص (رادیولوژی، سونوگرافی، آزمایشگاه) نیاز به حیاط پوشیده



۱-۲- نمونه ای از محوطه در ساختمان پزشکان تهران (آریاشهر)



از سنگفرش ، آسفالت
یا دیگر مواد
بادوام دارد .
سطح حیاط باید
بنحوی باشد که از
سطح تراز انحراف
نداشته و آب در آن
جا جمع نشود .

۱-۲-۳-۲؛ درخت ، درختچه :
کاشت درخت یا
درختچه نباید چراغ
های روشنایی و علائم
راهنمایی را در
محوطه بپوشاند .

۱-۲-۳-۲-۱ درخت ، درختچه در فضای سبز محوطه (بیمارستان دکتر حجازی تهران)

۳-دسترسی ها :
رمپ ،
.....

جهت دریافت هرگونه رساله و مطالعات
معماری با قیمت پایین با ما تماس بگیرید .

۰۹۹۰۷۵۳۰۹۲۰