

فروشگاه ، بزرگترین سایت تخصصی معماری

جهت مشاهده آموزش نرم افزارهای معماری از صفر تا 100 با زبان فارسی و با

کمترین هزینه [اینجا](#) را کلیک کنید.

جهت مشاهده نقشه ها ، پایان نامه و طرح های نهایی آماده معماری جهت کانسپت

گرفتن و یا تحویل پروژه [اینجا](#) را کلیک کنید.

جهت مشاهده مقالات ، رسالات و مطالعات نهایی آماده معماری جهت تحویل

پروژه [اینجا](#) را کلیک کنید.

WWW.CADYAR.COM بزرگترین سایت تخصصی معماری

جهت عضویت در کانال ما در تلگرام کافیسیت روی عکس زیر کلیک کنید.

برای انجام پروژه های عمران و معماری با ما تماس بگیرید.



09907530920

آیدی تلگرام

<https://t.me/Cadyar60>

آیدی تلگرام

<https://t.me/Cadyarmemar>

[ایمیل](mailto:Vrya.cadyar@gmail.com)

Vrya.cadyar@gmail.com

جهت مشاهده مطالب زیر به صورت رایگان کافیسیت روی لینک روبرو عنوان موردنظر کلیک کنید

[HTTP://WWW.CADYAR.COM/?CAT=473](http://WWW.CADYAR.COM/?CAT=473)

دانلود رایگان کتب معماری

[HTTP://WWW.CADYAR.COM/?CAT=262](http://WWW.CADYAR.COM/?CAT=262)

آموزش رایگان پست پروداکشن در معماری

[HTTP://WWW.CADYAR.COM/?CAT=1377](http://www.cadyar.com/?cat=1377)

دانلود رایگان مقالات معماری

[HTTP://WWW.CADYAR.COM/?CAT=206](http://www.cadyar.com/?cat=206)

دانلود رایگان نقشه های معماری

[HTTP://WWW.CADYAR.COM/?CAT=1300](http://www.cadyar.com/?cat=1300)

دانلود رایگان رساله و مطالعات معماری

[HTTP://WWW.CADYAR.COM/?CAT=283](http://www.cadyar.com/?cat=283)

آموزش رایگان نرم افزار های معماری

جهت مشاهده مطالب کاربران مهمان که مطالب خود را به صورت رایگان و یا در قبال هزینه به اشتراک گذاشته اند در سایت کدیاری [اینجا](#) کلیک کنید.

شما نیز میتوانید مطالب خود را در سایت کدیاری به اشتراک بگذارید تا بدون هیچ هزینه ای صاحب شغل دوم شوید. جهت اشتراک گذاشتن مطالب خود [اینجا](#) را کلیک کنید.

جهت دریافت هرگونه رساله و مطالعات معماری با قیمت پایین با ما تماس بگیرید.

09907530920

**قسمتی از رساله طراحی کلینیک تخصصی چشم در
196 صفحه در قالب ورد:**

بیماریهای چشم دامنه بسیار وسیع و گسترده ای دارد و دامنه گسترده ای از تخصص ها و فوق تخصص های داخلی چشم و اعصاب و ... را شامل می گردد. بیماریهای شایع در این زمینه به طور خلاصه در زیر آورده میشود.

تقسیم بندی بیماریهای چشم با توجه به آناتومی آن :

1. بیماریهای قرنیه

2. بیماریهای عدسی چشم

3. بیماریهای شبکیه

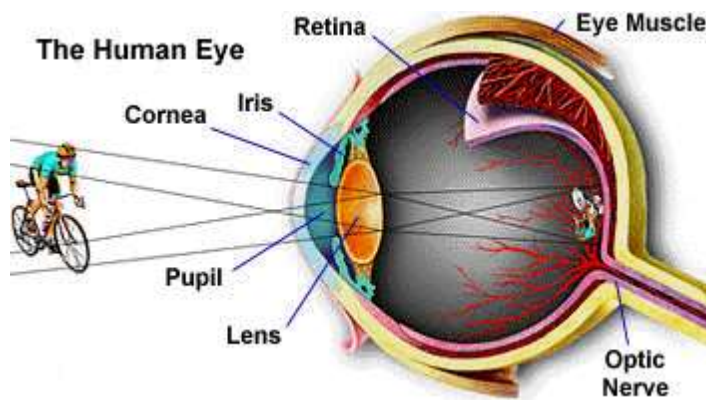
4. استرابیسم

5. بیماریهای پلک و مجاری

اشکی

6. بیماریهای عیوب

انکساری



7. بیماری مربوط به افزایش فشار چشم

8. بیماریهای ملتحمه و سطح خارجی چشم

9. دیابت

10. عفونت تبخال چشمی Herpes

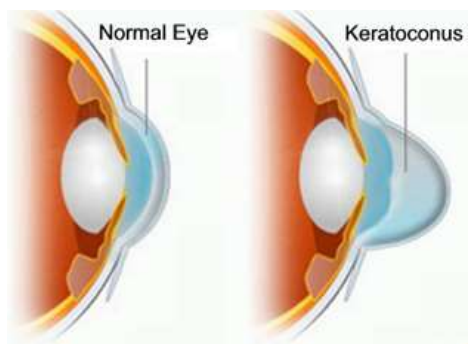
Simplex

1-1- بیماریهای قرنیه

1-2-1- کراتوکونوس یا قوز قرنیه (Keratoconus)

کراتوکونوس بیماری پیشرونده ای است که معمولاً در سنین

نوجوانی یا اوایل دهه 20 زندگی بروز می کند. در این



بیماری قرنیه نازک شده و شکل آن تغییر می کند. قرنیه به طور طبیعی شکلی گرد یا کروی دارد ولی در کراتوکونوس قرنیه برآمده و مخروطی شکل می شود. این مسئله بر روی انکسار نور هنگام ورود به چشم تأثیر گذاشته و سبب کاهش وضوح بینایی می شود

1-2-2- جسم خارجی قرنیه، ملتحمه

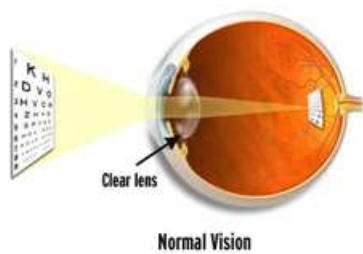
شایع ترین اجسام خارجی که وارد چشم می شوند عبارتند از ذرات ریز فلزی، چوبی یا گرد و غبار. بعضی از شرایط مانند آب و هوای طوفانی، نجاری یا کارهای صنعتی، باغبانی یا بعضی از ورزش های خاص احتمال ورود جسم خارجی به چشم را افزایش می دهند .

اگر جسم خارجی قرنیه و ملتحمه به موقع خارج نشود، می تواند عوارضی مانند دردهای طولانی، عفونت یا نکروز (از بین رفتن) بافت های داخل چشمی را ایجاد کند.

3-1- بیماریهای عدسی چشم

1-3-1- آب مروارید:

کاتاراکت عبارت است از تیره و کدر شدن عدسی چشمها . این حالت می تواند باعث مشکلات بینایی هنگام مطالعه رانندگی و دیگر امور روزانه شود. شایع ترین نوع کاتاراکت عبارت است از کاتاراکت وابسته به سن. کاهش



شفافیت عدسی چشم یک روند طبیعی در طول زمان است و به واسطه افزایش سن احتمال ابتلا به این بیماری افزایش

پیدا می کند و در آغاز مشکلات

بینایی ایجاد نمی کند اما با

افزایش کدورت عدسی مشکلات بینایی

نیز آغاز می شود.

پذیرش بیمار:

2-1-مقدمه

بیمار از چهار مسیر وارد بیمارستان تخصصی چشم می شود

▪ از طریق پزشکان متخصص چشم در خارج از بیمارستان

▪ از طریق ارجاع بیمار از سایر بیمارستانها در شبکه درمانی کشور

▪ از طریق درمانگاههای چشم بیمارستان

▪ از طریق بخش اورژانس بیمارستان

2-2- پذیرش بیمار از طریق پزشکان متخصص چشم در خارج از بیمارستان

در صورتی که سیاست های عمومی راهبردی بیمارستان اجازه دهد، پزشکان متخصص چشم در خارج از بیمارستان می توانند بیماران خود را برای استفاده از خدمات تشخیصی درمانی و مراقبتی به بیمارستان معرفی نمایند.

2-3- پذیرش بیمار از طریق ارجاع بیمار از سایر بیمارستانها در شبکه درمانی کشور

فضاها و بخش های تشخیصی ، درمانی چشم به علت ماهیت تخصصی آن به طور کامل در تمام بیمارستان های سطوح درمانی کشور موجود نیست. بیماران که تشخیص داده شود نیاز به تشخیص و درمان با تکنیک و تجهیزات پیشرفته تری دارند مانند تشخیص و درمان در بخش هایی همچون لیزر و آنژیوگرافی و یا درمان آنها نیاز به جراحی داشته باشد

به بیمارستان های تخصصی تر در این زمینه ارجاع می شوند.

2-4- پذیرش بیمار از طریق درمانگاههای چشم بیمارستان

بیمار مستقیماً به درمانگاه عمومی بیمارستان مراجعه کرده و از طریق سیستم ارجاع درمانگاه به درمانگاههای تخصصی چشم در بیمارستان فرستاده می شود . با تشخیص پزشک متخصص یا فوق تخصص بیمار از فضاها و بخش های تشخیصی ، درمانی و مراقبتي قلب استفاده می کند.

2-5- پذیرش بیمار از طریق بخش اورژانس بیمارستان

بر اساس آمار های بدست آمده از سایر مراکز تخصصی چشم همانند بیمارستان تخصصی فارابی تهران درصد قابل ملاحظه ای از بیماران که به صورت حاد با افت دید ، درد ، قرمزی ، سوزش ، دوبینی و یا بیرون زدگی چشم در طول 24 تا 48 ساعت اخیر مواجه شده اند ، به اورژانس بیمارستان مراجعه می نمایند.

خوشبختانه در اورژانس های چشم به جز چند مورد ، در بقیه موارد نیاز به دخالت فوری نیست و درمان می تواند با چند ساعت تاخیر انجام شود.

در این بخش کلیه خدمات سر پایی از جمله خارج کردن اجسام خارجی ، درمان های دارویی و پیگیری بیمار تا حصول نتیجه مطلوب انجام می شود . بیمارانی که پس از معاینه اولیه نیاز به بستری و جراحی دارند با صلاحدید پزشک و پس از قرار دادن شید چشمی و تجویز دارم های لازم برای انجام عمل جراحی در همان روز یا روز بعد آماده می شوند.

به منظور اعمال جراحی تکمیلی و مشاوره با سرویس های فوق تخصصی بیمار به درمانگاههای فوق تخصصی ارجاع داده می شود.

خدمات عمومی بیمارستان

تعریف

خدمات عمومی بیمارستان خدماتی است که توسط رده های مختلف کارکنان بیمارستان به بیماران (از هنگام پذیرش آن ها هنگام ترخیص آن ها) داده می شود این خدمات بطور کلی شامل :

ارزیابی، تشخیص بیماری، درمان، مراقبت های پرستاری، توان بخشی و پشتیبانی می باشد بخشی از این

خدمات در داخل بخش بستری به بیماران داده می شود و قسمتی دیگر در خارج از بخش بستری در بخش های درمانی، تشخیصی و پشتیبانی انجام می شود این خدمات توسط گروه های زیر انجام می گیرد.

1. گروه پرستاری

2. گروه پزشکی

3. گروه تکنسین های پزشکی

4. گروه اداری

5. گروه بهداشت

6. گروه پشتیبانی

جهت دریافت هرگونه رساله و مطالعات معماری با قیمت پایین با ما تماس بگیرید.

09907530920